



COMUNE DI REANA DEL ROJALE

PROVINCIA DI UDINE

REGIONE FRIULI VENEZIA GIULIA

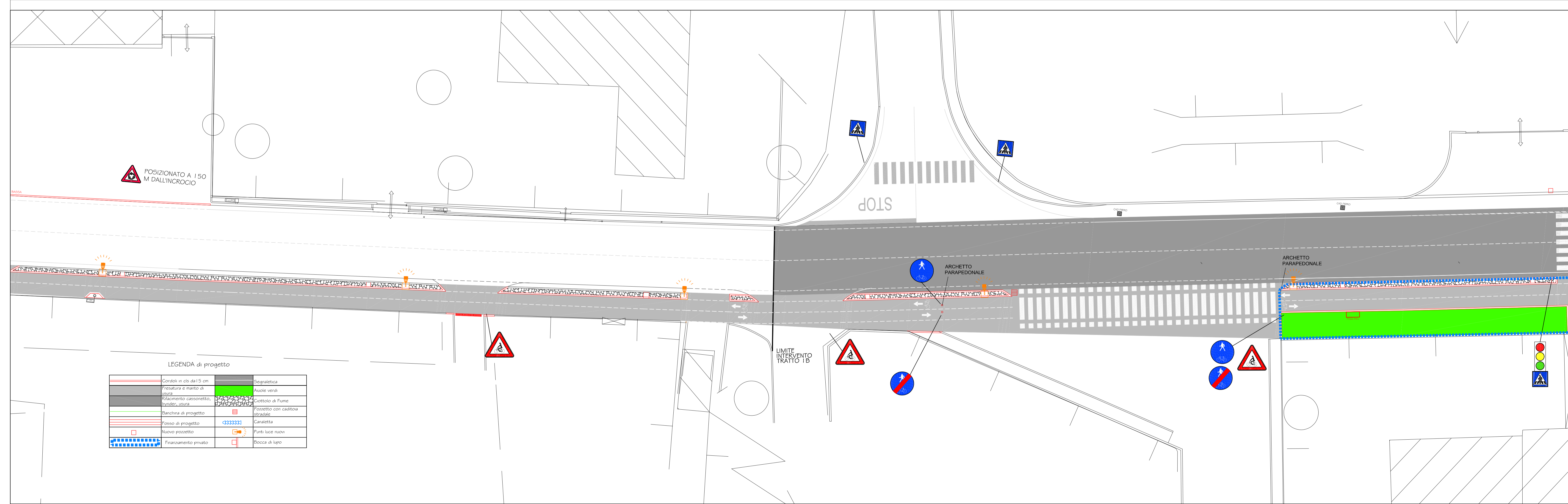
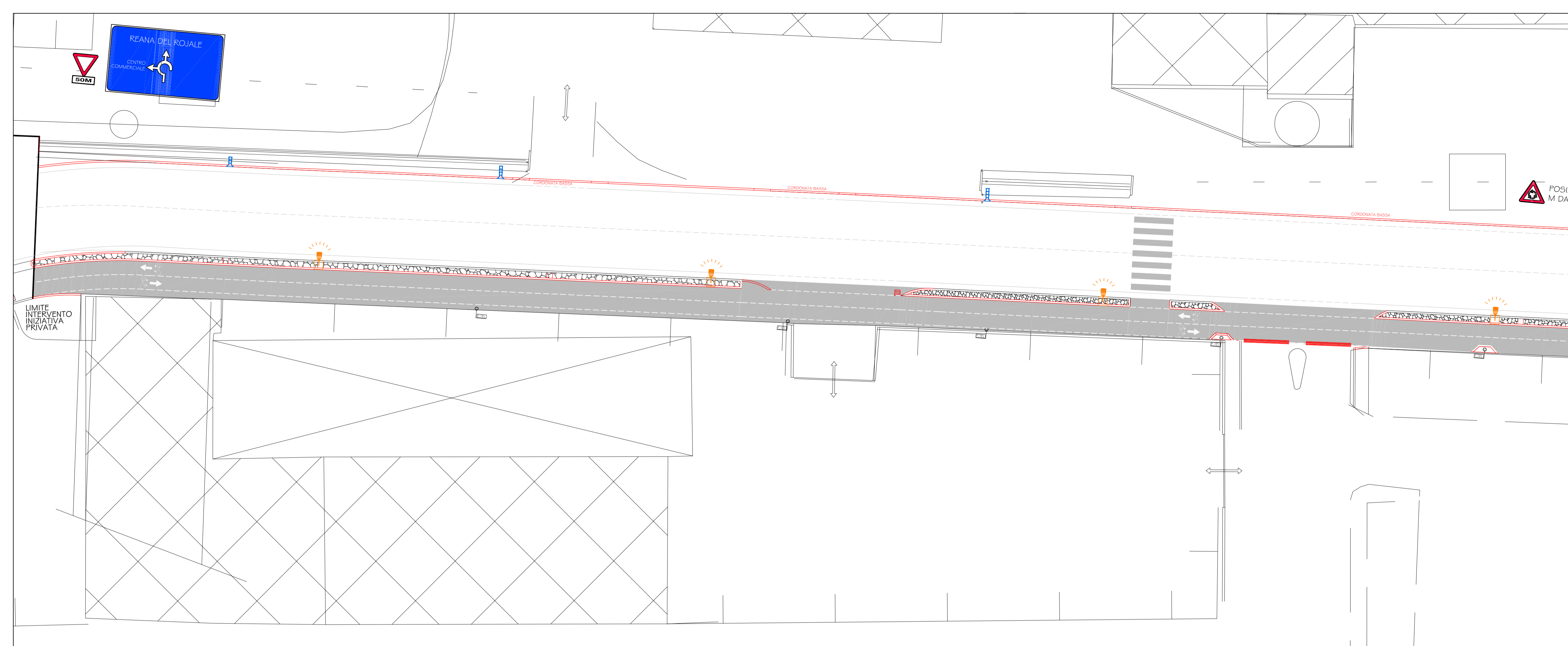
RIGO STUDIO di Architettura e di Ingegneria RIGO

Via LIGURIA, 325 - Gorizia - 33100 UDINE
tel. 0432 562809 - fax 0432 565077 E-mail: info@studiotecnicorigo.com
Partita IVA n. 02416620308

TITOLO
LAVORI DI RIQUALIFICAZIONE URBANA DELLA STRADA COMUNALE
DI VIA LEONARDO DA VINCI - 2° LOTTO

Località:	Comune di REANA DEL ROJALE	Scala:	1:200
Progetto:	DEFINITIVO/ESECUTIVO	Elaborato N.:	15a
Data:	NOV 2017	SEGNALETICA	
by Autocad LT 06			
Il Dirigente di Servizio:	Il Progettista:	I Collaboratori:	

A norma di legge il presente disegno non potrà essere riprodotto né consegnato a terzi né utilizzato per scopi diversi da quello di destinazione senza l'autorizzazione scritta di questo studio tecnico che ne detiene la proprietà.



LEGENDA di progetto

	Cordoli in c/c da 15 cm		Segnaletica
	Fresatura e marbo di sfera		Avule verdi
	Alasamento cassettoni, binder, sfera		Coltello di Fiume
	Banchina di progetto		Fossato con calotta intralata
	Fosso di progetto		Canaletta
	Nuovi pozzi		Punti luce nuovi
	Finanziamento privato		Bocca di tipo